

【一】品种说明

【来源】本品为蔷薇科植物山里红 *Crataegus pinnatifida* Bge. var. *major* N.E.Br. 的干燥成熟果实经炮制并按标准汤剂的主要质量指标加工制成的配方颗粒。

【制法】取山楂饮片 2000 g, 加水煎煮, 滤过, 滤液浓缩成清膏 (干浸膏出膏率为 25%~38%), 加辅料适量, 干燥 (或干燥, 粉碎), 再加辅料适量, 混匀, 制粒, 制成 1000 g, 即得。

【性状】本品为浅棕红色至红棕色的颗粒; 气微, 味酸。

【二】特征图谱

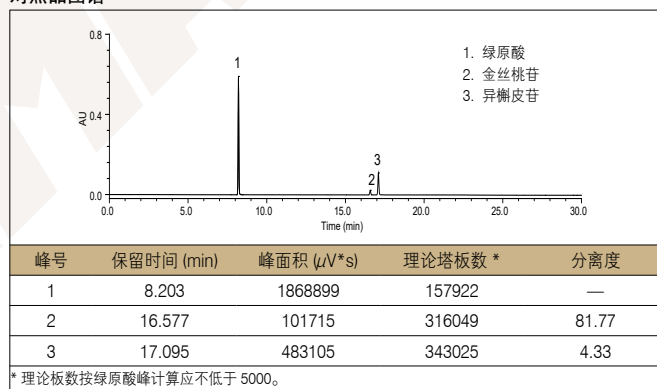
1、样品制备

制备方法	参照物溶液 取山楂 (山里红) 对照药材 0.5 g, 置具塞锥形瓶中, 加入 70% 甲醇 25 mL, 密塞, 超声处理 40 分钟, 放冷, 摇匀, 滤过, 取续滤液, 作为对照药材参照物溶液。另取绿原酸对照品、金丝桃苷对照品和异槲皮苷对照品适量, 精密称定, 分别加甲醇制成每 1 mL 含绿原酸 0.2 mg、金丝桃苷 20 μg 和异槲皮苷 90 μg 的溶液, 作为对照品参照物溶液。
	供试品溶液 取本品适量, 研细, 取约 0.5 g, 精密称定, 置具塞锥形瓶中, 精密加入水 25 mL, 密塞, 称定重量, 超声处理 20 分钟, 放冷, 再称定重量, 用水补足减失的重量, 摇匀, 滤过, 取续滤液, 即得。

2、分析条件

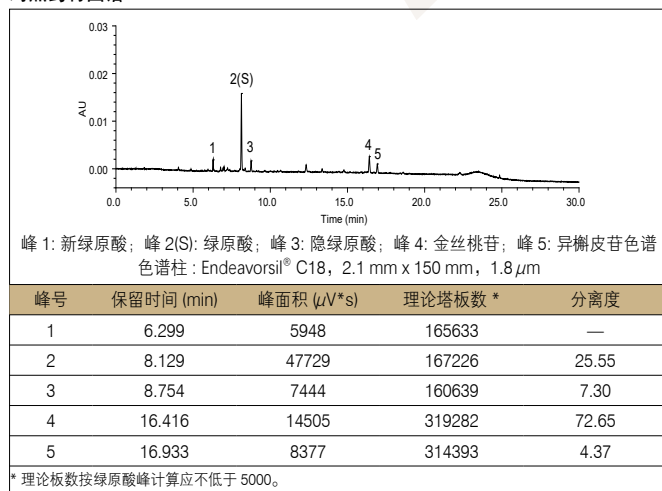
色谱柱	Endeavorsil® C18, 2.1 mm x 150 mm, 1.8 μm (Cat# 87004)		
流动相	A: 乙腈		B: 0.05% 磷酸溶液
	时间 / 分钟	A/%	B/%
	0~3	2 → 10	98 → 90
	3~10	10 → 14	90 → 86
	10~15	14 → 18	86 → 82
	15~20	18	82
	20~27	18 → 65	82 → 35
	27~30	65 → 85	35 → 15
流速	0.3 mL/min		
进样量	1 μL		
柱温	40 °C		
检测波长	330 nm		
仪器	Waters ACQUITY H-Class UPLC		

对照品图谱

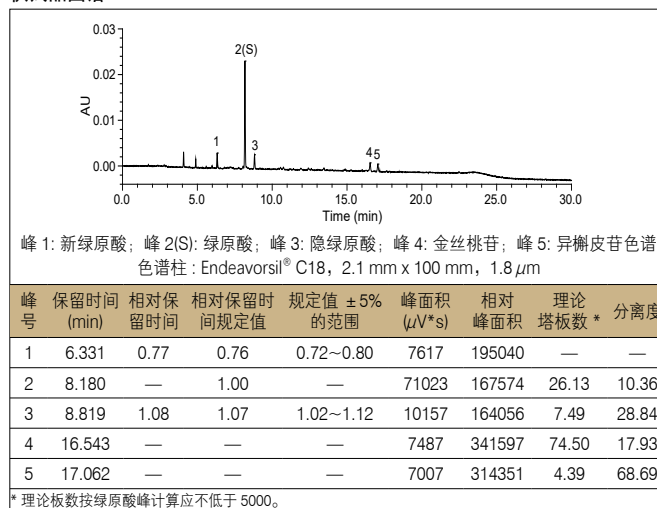


3、实验图谱

对照药材图谱



供试品图谱



4、实验结果

使用色谱柱 Endeavorsil® C18, 2.1 mm x 150 mm, 1.8 μm (Cat# 87004) 检测山楂 (山里红) 配方颗粒的特征峰, 供试品色谱中呈现 5 个特征峰, 并与对照药材参照物色谱中的 5 个特征峰保留时间相对应; 计算峰 1、峰 3 与 S 峰 (绿原酸峰) 的相对保留时间分别为 0.77 (峰 1)、1.08 (峰 3), 在规定值的 ±5% 范围之内, 符合方法要求。